



Tanbey-HeatFlow



Changeable Membrane Heating Series Tanks

Austauschbare Tanks der Membranheizungsserie

**8/10/16/25 Stange
2 liter -10.000 Liter**



Changeable Membrane heating Series Tanks

Austauschbare Tanks der Membranheizungsserie



It is well known that water can not be compressed

Taking that as a principle, the volume of the system's water increases along with the temperature increase in the closed circuit heating&cooling systems. As the increasing water volume can not be compressed, the excess of the water has to be compensated into the closed circuit system. For this reason, the most common way to compensate the excess the water is to add an expansion tank to the system.

When comparing, Tanbey heating series expansions vessels in use at closed circuit system to open circuit systems, the expansions vessels provide great advantages to the system:

- The outside going water has to be added back into the system each time in the open circuit systems.
- Corrosion is quite possible in open circuit systems because of the oxygen penetrating into the system.
- The installation of the expansion vessels is much easier than the open circuit systems.

Das Prinzip, dass Wasser nicht komprimiert werden kann, hat eine allgemein bekannte Gültigkeit.

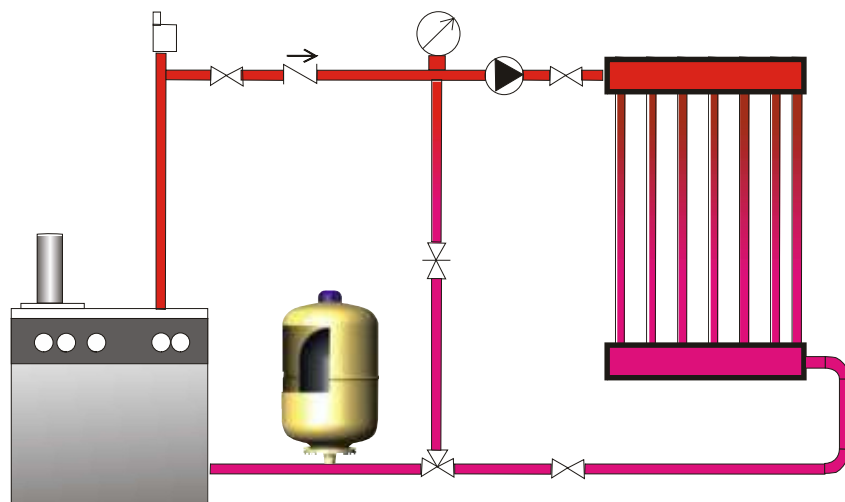
Basierend auf diesem Prinzip dehnt sich in Heiz-Kühl-Systemen mit geschlossenem Kreislauf das Wasser in der Anlage mit steigender Temperatur aus und sein Volumen nimmt zu. Da das Wasser nicht komprimiert werden kann, muss diese erhöhte Wassermenge in geschlossenen Kreislaufsystemen irgendwie kompensiert werden. Aus diesem Grund besteht die gebräuchlichste Möglichkeit, das erhöhte Volumen auszugleichen, darin, dem System einen Ausgleichsbehälter hinzuzufügen.

Wenn die Verwendung von Ausdehnungsgefäßen der Tanbey heizungsserie in einem geschlossenen Kreislaufsystem mit Systemen mit offenem Ablauf verglichen wird, bieten Ausdehnungsgefäße große Vorteile für das System.

■ Bei offenen Abflusssystemen muss das abgelassene Wasser jedes Mal wieder dem System zugeführt werden.

■ In Systemen mit offener Evakuierung zur Atmosphäre tritt Korrosion auf, da Sauerstoff für den Eintritt in das System verfügbar ist. Es gibt jedoch keine Korrosion in den Ausdehnungsgefäßsystemen.

■ Die Installation von Ausdehnungsgefäßen innerhalb des Systems ist viel einfacher als die Installation eines offenen Abflussmechanismus im System.





Vertical Tanks Without Leg
Aufrechte fußlose Tanks



Vertical Tanks with Leg
Aufrecht stehende Tanks

SPECIFICATINS

Tank Metal Body

- Changeable membrane with a screw connection flange cover
- Flange connection made of galvanized carbon steel material
- Resistant up to 8/10/16/25 bars
- Outer surface with double layer Epoxy primary & Polyurethane Acrylic paint

Membranes

- High quality membranes according to European Standarts
 - Suitable for use -20°C/ +100°C working temperature
 - Suitable for use with Ethylene-or Propylene-Glycolic mixtures
 - DIN 4807-3, NSF-61, WRAS, BS-6920 certified and other quality certificates available
- Option :** Butly membranes available upon request

Colour;

Original Colour; Red - RAL 3020

TECHNISCHE DETAILS

Metallgehäuse

- Dank der Flanschabdeckung mit Schraubverbindung die Membran kann ausgetauscht werden
- Flanschabdeckung aus verzinkter Kohlenstoffstahllegierung und Wasseranschlusssaufzeichnung
- 8-10-16-25 stange druckfest
- Außenfläche Doppelschicht-Epoxidgrundierung für lange Haltbarkeit polyurethan-Acryl-Decklack auf der Oberseite

Membran

- Hohe Qualität gemäß den Standards der Europäischen Union
- EPDM-Membran, -Geeignet für Betriebstemperaturen bei 20 / + 100 Grad,
- Geeignet für die Verwendung mit Ethyl-Glucose- oder Propyl-Glucose-Gemisch
- DIN 4807-3, NSF-61, WRAS, BS-6920 und andere qualitätszertifizierte

Option: Falls gewünscht, kann eine Butylmembran verwendet werden.

Farbig

Originalfarbe; Rot - RAL 3020



Changeable Membrane heating Series Tanks

Austauschbare Tanks der Membranheizungsserie

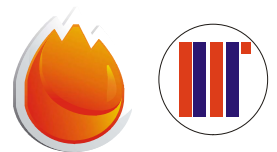
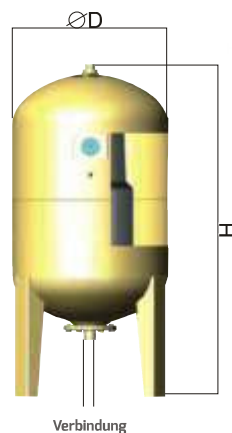
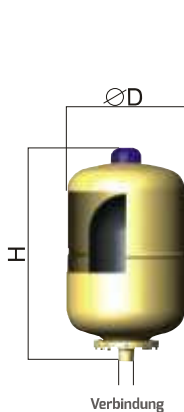
8 stange /10 stange /16 stange /25 stange

Vertical Tanks Without Leg / Aufrechte fußlose Tanks

Model Modell	L Capacity Kapazität	Stange Pressure Druck	D Diameter Druck	H Height Höhe	Pre. Charge Pressure Vordruck	Connection Verbindung
TNB-2V-H	2 LT	8-10-16-25	160 mm	220 mm	2 stange	3/4" BSP / NPT
TNB-5V-H	5 LT	8-10-16-25	160 mm	285 mm	2 stange	3/4" BSP / NPT
TNB-8V-H	8 LT	8-10-16-25	200 mm	355 mm	2 stange	3/4" BSP / NPT
TNB-12V-H	12 LT	8-10-16-25	240 mm	375 mm	2 stange	3/4" BSP / NPT
TNB-19V-H	19 LT	8-10-16-25	270 mm	385 mm	2 stange	3/4" BSP / NPT
TNB-24V-H	24 LT	8-10-16-25	300 mm	435 mm	2 stange	3/4" BSP / NPT
TNB-240S-H	24 LT	8-10-16-25	350 mm	300 mm	2 stange	3/4" BSP / NPT
TNB-36V-H	36 LT	8-10-16-25	350 mm	440mm	2 stange	3/4" BSP / NPT

Vertical Tanks With Leg / Aufrecht stehende Tanks

Model Modell	L Capacity Kapazität	Stange Pressure Druck	D Diameter Druck	H Height Höhe	Pre. Charge Pressure Vordruck	Connection Verbindung
TNB-50VL-H	50 LT	8-10-16-25	350 mm	722 mm	3 bar	1" BSP / NPT
TNB-60VL-H	60 LT	8-10-16-25	350 mm	800 mm	3 bar	1" BSP / NPT
TNB-80VL-H	80 LT	8-10-16-25	400 mm	916 mm	3 bar	1" BSP / NPT
TNB-100VL-H	100 LT	8-10-16-25	500 mm	886 mm	3 bar	1" BSP / NPT
TNB-150VL-H	150 LT	8-10-16-25	500 mm	1085 mm	3 bar	1" BSP / NPT
TNB-200VL-H	200 LT	8-10-16-25	585 mm	1100 mm	3 bar	1-1/4" BSP / NPT
TNB-300VL-H	300 LT	8-10-16-25	635 mm	1230 mm	4 bar	1-1/4" BSP / NPT
TNB-500VL-H	500 LT	8-10-16-25	750 mm	1530 mm	4 bar	1-1/4" BSP / NPT
TNB-750VL-H	750 LT	8-10-16-25	800 mm	1720 mm	4 bar	2" BSP / NPT
TNB-850VL-H	850 LT	8-10-16-25	800 mm	2020 mm	4 bar	2" BSP / NPT
TNB-1000VL-H	1000 LT	8-10-16-25	800 mm	2195 mm	4 bar	2" BSP / NPT
TNB-1500VL-H	1500 LT	8-10-16-25	958 mm	2350 mm	4 bar	2" BSP / NPT
TNB-2000VL-H	2000 LT	8-10-16-25	1100 mm	2450 mm	4 bar	2" BSP / NPT
TNB-2500VL-H	2500 LT	8-10-16-25	1100 mm	2700 mm	4 bar	3" BSP / NPT
TNB-3000VL-H	3000 LT	8-10-16-25	1200 mm	2700 mm	4 bar	3" BSP / NPT
TNB-4000VL-H	4000 LT	8-10-16-25	1450 mm	3100 mm	4 bar	3" BSP / NPT
TNB-5000VL-H	5000 LT	8-10-16-25	1450 mm	3400 mm	4 bar	3" BSP / NPT
TNB-10000VL-H	10000 LT	8-10-16-25	1600 mm	5900 mm	4 bar	3" BSP / NPT



COLOUR / FARBE

Original	RAL 3020
Optional	RAL 6016
Optional	RAL 1013
Optional	RAL 5015

SUPERIOR QUALITY
ÜBERLEGENE QUALITÄT



High Quality Standards In Production

- Pressurized metal tank production according to European Union standards PED-CE 2014/68/EU ;
- Fully automatic-robotic double layer wet painting system (Epoxy Primery & Polyurethane Acrylic Finishing Paint) ;
- Italian production-low gas permeability special design Butyl/EPDM membrane ;
- Stainless steel or galvanized connecton nipple

Hohe Qualitätsstandards in der Produktion

- PED-Herstellung von Druckbehältern aus Metall gemäß den Normen der Europäischen Union CE 2014 / 68 / EU;
- Vollautomatisch - robotergesteuerte, sogar zweischichtige Nasslackierung (Polyurethan-Acryl-Decklack über Epoxidgrundierung);
- Italienische Produktion, spezielle Butyl / EPDM-Membran mit geringer Gasdurchlässigkeit;
- Anschlussnippel rostfrei oder verzinkt

Large Product Range

- Non-replaceable membrane and changeable membrane tanks (water pump-booster tanks, expansion tanks, solar tanks, reverse osmosis tanks, anti-water hammer tanks) ;
- Volume from 0.16 liter up to 10.000 liter ; 6 bar-8 bar-10 bar-16 bar and 25 bar operating pressure ;
- Additionally, Epdm / Butyl membranes, manometers, pressure switches, 5-way brass connections, flexible connection hoses etc..

Breite Produktpalette

- Herstellung von Booster-, Expansions-, Solar-, Wasseraufbereitungs- und Anti-Wasser-Schocktanks für Heizungsanlagen, einschließlich fester Membran und austauschbarer Membran;
- in Volumina von 0,16lt bis 10.000 lt; bei Arbeitsdruckwerten von 6 stange - B stange -10 stange -16 stange und 25 stange;
- Darüber hinaus Epdm / Butylmembrantypen, Manometer, Druckschalter, 5-Wege-Massivmessinganschlüsse, flexible Anschlusschläuche usw...



Fast Product Delivery

- High ability to produce fast & high quality products, thanks to high production capacity and high production automation in Turkey's the most advanced production facility ;
- Detailed stock following capability for final products, raw materials and semi finished parts by help of effective ERP program usage ;
- By computer-controlled order tracking system, detailed analysis and fast delivery of all customer orders

Schnelle Produktlieferung

- Die Fähigkeit, schnelle und qualitativ hochwertige Produkte mit hoher Produktionskapazität und hoher Produktionsautomatisierung in den modernsten Produktionsstätten der Türkei herzustellen;
- Detaillierte Nachverfolgung der Produkt- und Rohstoffhalbzeugbestände unter Verwendung eines effektiven ERP-Programms;
- Detaillierte Analyse aller Kundenaufträge und schnelle Lieferung der Aufträge mit einem computergesteuerten Auftragsverfolgungssystem

Solution-Oriented And Continuous Innovation

- Constantly new product design & production capability by help of R & D investments ;
- Ability to make changes on the products according to customer's demands ;
- Ability to produce OEM products

Lösungsorientierte und kontinuierliche Innovation

- Die Fähigkeit, dank F & E-Investitionen kontinuierlich neue Produkte zu entwerfen und zu produzieren;
- Fähigkeit, Änderungen am Produkt gemäß den Kundenanforderungen vorzunehmen;
- Die Möglichkeit, spezielle Produkte für den Kunden herzustellen



SUPERIOR QUALITY
ÜBERLEGENE QUALITÄT



Phone: 0216 399 00 33
Fax : 0216 399 00 32

Acıbadem Mah. Şeyh Galip Sok. Elysium Elit
B blok, Kat:3, D:13, 34718, Kadıköy/İstanbul